

Curso de Alta Especialidad

**Screening de aneuploidías
y preeclampsia
en el primer trimestre**

ÍNDICE DE CONTENIDOS

3. PRESENTACIÓN

4. OBJETIVOS *GENERALES*

4. OBJETIVOS *ESPECÍFICOS*

6. ESTRUCTURA *GENERAL DEL CURSO*

7. PROGRAMA *ACADÉMICO*

PRESENTACIÓN

El primer trimestre del embarazo constituye una ventana diagnóstica fundamental para la identificación temprana de anomalías cromosómicas y estructurales. En las últimas décadas, el desarrollo de estrategias de screening combinadas ha permitido mejorar significativamente la detección prenatal, integrando marcadores ecográficos, bioquímicos y pruebas genéticas no invasivas.

La medición de la translucencia nucal, la evaluación sistemática de marcadores ecográficos adicionales y la correcta interpretación del riesgo individual constituyen herramientas centrales en la práctica de la medicina materno-fetal moderna.

En paralelo, la incorporación del ADN fetal libre en sangre materna ha modificado los algoritmos de screening prenatal, generando nuevos desafíos en la interpretación de resultados y en el asesoramiento de las pacientes.

Este curso propone revisar en profundidad las bases fisiopatológicas, la técnica ecográfica y la interpretación clínica del screening del primer trimestre, brindando herramientas prácticas para su correcta implementación en la práctica diaria.

OBJETIVOS GENERALES

Capacitar a profesionales en la correcta realización, interpretación e integración del screening prenatal de anomalías cromosómicas durante el primer trimestre del embarazo.

OBJETIVOS ESPECÍFICOS

Al finalizar el curso el alumno será capaz de:

- 1. Comprender** los fundamentos del screening prenatal y su evolución.
- 2. Determinar** correctamente la **edad gestacional** y la **corionicidad** en embarazos múltiples.
- 3. Reconocer la importancia** de la translucencia nuchal como marcador de anomalías cromosómicas y otras patologías fetales.

- 4.** **Describir** los principales marcadores ecográficos asociados a aneuploidías en el primer trimestre.
- 5.** **Integrar** los resultados del screening ecográfico con el ADN fetal libre.
- 6.** **Interpretar adecuadamente** los algoritmos de cálculo de riesgo de aneuploidías.
- 7.** **Integrar** los resultados del screening ecográfico con el ADN fetal libre.
- 8.** **Comprender** los fundamentos fisiopatológicos de la preeclampsia y su relación con la predicción temprana.
- 9.** **Reconocer** limitaciones y escenarios clínicos complejos.
- 10.** **Mejorar** el asesoramiento prenatal basado en evidencia.

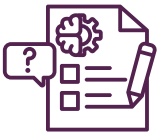
ESTRUCTURA GENERAL DEL CURSO



Organización: 8 módulos con contenidos temáticos especializados.



Formato didáctico: Clases teóricas breves y de alto rendimiento, en modalidad asincrónica.



Todo el material estará disponible desde el inicio del curso.



Aplicación práctica: Análisis de casos clínicos y demostraciones técnicas detalladas, complementadas con encuentros sincrónicos para aplicar los conocimientos en situaciones reales.



Evaluación final integradora para la validación de competencias.

ACREDITACIÓN

- **Examen de conocimientos teóricos**
(30 preguntas de opción múltiple).
- **Se requiere una calificación mínima del 70%**
(Aprobación $\geq 70\%$)
- **Certificación oficial EMEFA**
(Escuela de Medicina Fetal Argentina)
tras la aprobación satisfactoria de la evaluación.

PROGRAMA ACADÉMICO

BASES DEL SCREENING PRENATAL

MÓDULO 1.

- *Historia y evolución del screening prenatal*
- *Conceptos de sensibilidad, especificidad y puntos de corte de riesgo*
- *Estrategias de screening y modelos de cálculo de riesgo*

MARCADORES ECOGRÁFICOS DEL PRIMER TRIMESTRE

MÓDULO 2.

- *Translucencia nucal: bases fisiopatológicas y técnica de medición*
- *Hueso nasal*
- *Flujo en ductus venoso*
- *Regurgitación tricuspídea*
- *Defectos estructurales mayores*

INTEGRACIÓN DEL SCREENING

MÓDULO 3.

- *Marcadores bioquímicos*
- *Modelos de screening combinado*
- *Algoritmos clínicos y manejo*

ADN FETAL LIBRE

MÓDULO 4.

- *Bases biológicas del ADN fetal*
- *Alcances y limitaciones del estudio*
- *Rendimiento diagnóstico e implicancias clínicas*
- *Situaciones especiales*

EMBARAZO GEMELAR

MÓDULO 5.

- *Determinación de corionicidad*
- *Particularidades del screening en gestaciones múltiples*
- *Estrategias de evaluación y seguimiento*

ESCENARIOS CLÍNICOS COMPLEJOS

MÓDULO 6.

- *Translucencia nucal aumentada con ADN fetal normal*
- *Discordancias entre métodos*
- *Biopsia de vellosidades coriales. Amniocentesis.*
Indicaciones de estudios invasivos
- *Conceptos básicos de genética perinatal*

SCREENING DE PREECLAMPSIA

MÓDULO 7.

- *Bases fisiopatológicas y relevancia clínica de la preeclampsia.*
- *Estrategias y componentes del screening: factores maternos, presión arterial media, Doppler de arterias uterinas y biomarcadores.*
- *Modelos de cálculo de riesgo e interpretación clínica.*
- *Medidas preventivas y manejo de pacientes de alto riesgo.*

CONTROL DE CALIDAD Y ASESORAMIENTO PRENATAL

MÓDULO 8.

- *Certificación y auditoría continua*
- *Comunicación del riesgo y opciones diagnósticas*
- *Seguimiento del embarazo y manejo interdisciplinario*



EMeFA

Escuela de Medicina Fetal Argentina



**Contactanos vía whatsapp
a nuestro canal oficial.**