



Curso de Alta Especialidad
**Evaluación morfológica
del primer trimestre**

ÍNDICE DE CONTENIDOS

3. PRESENTACIÓN

4. OBJETIVOS *GENERALES*

4. OBJETIVOS *ESPECÍFICOS*

6. ESTRUCTURA *GENERAL DEL CURSO*

7. PROGRAMA *ACADÉMICO*

PRESENTACIÓN

El desarrollo de la ecografía de alta resolución ha permitido ampliar significativamente el alcance del estudio del primer trimestre. Actualmente es posible realizar una evaluación anatómica detallada del feto entre las 11 y 14 semanas de gestación, permitiendo la detección temprana de múltiples anomalías estructurales. La evaluación morfológica temprana no sólo complementa el screening de anomalías cromosómicas, sino que constituye una herramienta fundamental para la identificación precoz de malformaciones mayores, anomalías cardíacas y síndromes genéticos.

La correcta realización de este estudio requiere un conocimiento detallado de la embriología fetal, de las estructuras que pueden evaluarse en esta etapa y de las limitaciones inherentes al examen.

Este curso está orientado a brindar un enfoque sistemático para la evaluación morfológica del primer trimestre, integrando la exploración anatómica con el contexto clínico del embarazo.

OBJETIVOS GENERALES

Capacitar a profesionales de la salud con experiencia en ultrasonido fetal en el desarrollo de competencias para la realización e interpretación de la evaluación morfológica fetal durante el primer trimestre, reconociendo los patrones de normalidad y anormalidad para una aproximación diagnóstica, y el correcto manejo y asesoramiento, todo ello en estricto apego a las guías y estándares internacionales vigentes.

OBJETIVOS ESPECÍFICOS

Al finalizar el curso el alumno será capaz de:

- 1. Comprender** el desarrollo embrionario y fetal temprano.
- 2. Identificar** las estructuras anatómicas evaluables en el primer trimestre.
- 3. Reconocer** hallazgos normales y variantes.

4. Detectar anomalías estructurales mayores.

5. Comprender las limitaciones diagnósticas del estudio.

6. Integrar la evaluación morfológica con el screening prenatal.

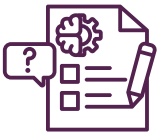
ESTRUCTURA GENERAL DEL CURSO



Organización: 8 módulos con contenidos temáticos especializados.



Formato didáctico: Clases teóricas breves y de alto rendimiento, en modalidad asincrónica.



Todo el material estará disponible desde el inicio del curso.



Aplicación práctica: Análisis de casos clínicos y demostraciones técnicas detalladas, complementadas con encuentros sincrónicos para aplicar los conocimientos en situaciones reales.



Evaluación final integradora para la validación de competencias.

ACREDITACIÓN

- **Examen de conocimientos teóricos**
(30 preguntas de opción múltiple).
- **Se requiere una calificación mínima del 70%**
(Aprobación $\geq 70\%$)
- **Certificación oficial EMEFA**
(Escuela de Medicina Fetal Argentina)
tras la aprobación satisfactoria de la evaluación.

PROGRAMA ACADÉMICO

ECOGRAFÍA ESTRUCTURAL DEL PRIMER TRIMESTRE

MÓDULO 1.

- *Aspectos técnicos de la ecografía del primer trimestre*
- *Edad gestacional óptima y vías de abordaje*
- *Estrategia sistemática de evaluación*
- *Evaluación de placenta y anexos*

SISTEMA NERVIOSO CENTRAL Y COLUMNA FETAL

MÓDULO 2.

- *Desarrollo y anatomía normal*
- *Evaluación sistemática del SNC*
- *Signos tempranos de anomalías del SNC*
- *Anomalías mayores: secuencia acrania-anencefalia, holoprosencefalia, defectos abiertos del tubo neural.*

CARA Y CUELLO FETAL

MÓDULO 3.

- *Desarrollo y anatomía normal*
- *Evaluación sistemática de la cara fetal*
- *Anomalías faciales precoces*
- *Alcances y limitaciones*

CORAZÓN FETAL EN EL PRIMER TRIMESTRE

MÓDULO 4.

- *Bases de la evaluación cardíaca en 11-14 semanas.*
- *Evaluación sistemática del corazón fetal*
- *Marcadores indirectos de cardiopatías congénitas.*
- *Marcadores directos de cardiopatías congénitas.*
- *Detección precoz y conducta ante hallazgos sospechosos*

EVALUACIÓN TORACOABDOMINAL

MÓDULO 5.

- *Desarrollo y anatomía normal*
- *Evaluación del tórax fetal*
- *Evaluación del contenido abdominal*
- *Pared abdominal e inserción del cordón*
- *Defectos de cierre de la pared toraco-abdominal (gastrosquisis, onfalocele, anomalías del tallo corporal, etc)*

EXTREMIDADES Y SISTEMA GÉNITO-URINARIO

MÓDULO 6.

- *Evaluación de extremidades*
- *Sospecha de anomalías esqueléticas*
- *Evaluación del sistema genito-urinario*
- *Hallazgos anormales genito-urinarios más relevantes*

HALLAZGOS MENOS FRECUENTES Y ESCENARIOS ESPECIALES DEL PRIMER TRIMESTRE

MÓDULO 7.

- *Síndrome de bandas amnióticas*
- *Anomalías estructurales poco frecuentes*
- *Hidrops fetalis*
- *Anomalías discordantes en embarazo gemelar*

INTEGRACIÓN CLÍNICA Y CONDUCTA

MÓDULO 8.

- *Correlación entre hallazgos morfológicos y riesgo cromosómico*
- *Indicaciones de estudios complementarios*
- *Estrategias de seguimiento y enfoque interdisciplinario*



EMeFA

Escuela de Medicina Fetal Argentina



**Contactanos vía whatsapp
a nuestro canal oficial.**