

Taller Online
Genética en diagnóstico prenatal.
Conceptos Prácticos actuales: Módulo avanzado

ÍNDICE DE CONTENIDOS

3. OBJETIVOS *GENERALES*

4. OBJETIVOS *ESPECÍFICOS*

5. ESTRUCTURA *GENERAL DEL CURSO*

5. EVALUACIÓN Y *CERTIFICACIÓN*

6. PROGRAMA *ACADÉMICO*

PRESENTACIÓN

Este programa cuenta con el aval y la metodología de enseñanza disruptiva de la Escuela de Medicina Fetal Argentina (EMEFA).

Bajo la dirección de la Dra. Florencia Petracchi, referente destacada en genética médica, el taller ofrece herramientas concretas para el manejo cotidiano de la paciente embarazada

OBJETIVOS GENERALES

Este programa académico cuenta con el aval y la metodología de enseñanza disruptiva de la Escuela de Medicina Fetal Argentina (EMEFA), institución pionera en la región en la formación de especialistas de alto desempeño.

Bajo la dirección de la Dra. Florencia Petracchi, el taller garantiza una formación de excelencia basada en la experiencia clínica del más alto nivel. Su enfoque didáctico está diseñado para maximizar la comprensión de conceptos complejos y asegurar la retención de herramientas prácticas aplicables al consultorio de medicina fetal.

OBJETIVOS ESPECÍFICOS

Al finalizar el curso el alumno será capaz de:

- 1.** **Diferenciar** las indicaciones precisas entre el cariotipo convencional, Microarrays, Exoma y Genoma en el contexto prenatal.
- 2.** **Interpretar** resultados genéticos complejos para brindar un asesoramiento preciso en casos de Restricción de Crecimiento Fetal (RCF) y malformaciones estructurales.
- 3.** **Protocolizar** la toma de muestras y la selección de estudios ante casos de muerte fetal para identificar causas genéticas subyacentes.
- 4.** **Correlacionar** los hallazgos ecográficos específicos (fenotipo fetal) con las sospechas genéticas más probables (genotipo) en los principales sistemas orgánicos.

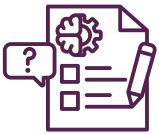
ESTRUCTURA GENERAL DEL CURSO



Organización: Módulos de contenido temático especializado.



Formato Didáctico: Clases teóricas concisas y de alto rendimiento.



Aplicación Práctica: Sesiones de Casos Clínicos y Demostraciones Técnicas detalladas.



Refuerzo: Actividades de aplicación práctica de cada contenido tras la finalización de cada módulo.



Cierre Académico: Evaluación final integradora para la validación de competencias.

EVALUACIÓN FINAL Y CERTIFICACIÓN

Modalidad de Evaluación:

Examen de conocimientos teóricos (30 preguntas de opción múltiple). Resolución de un caso clínico integrador para la validación de competencias prácticas.

Criterio de Aprobación:

Se requiere una calificación mínima del 70% (Aprobación \geq 70 %).

Certificación oficial EMEFA

(Escuela de Medicina Fetal Argentina) tras la aprobación satisfactoria de la evaluación integradora.

PROGRAMA ACADÉMICO

ESTUDIOS GENÉTICOS PRENATALES

MÓDULO 1.

- *Estudios genéticos prenatales actuales: Más allá del cariotipo.*
- *Indicaciones, aplicación práctica e interpretación de resultados de Microarray, Exoma y Genoma.*

RESTRICCIÓN DE CRECIMIENTO FETAL Y CAUSA FETAL

MÓDULO 2.

- *Estudios genéticos en Restricción de Crecimiento Fetal: Utilidad clínica e interpretación de resultados.*

ABORDAJE EN MUERTE FETAL

MÓDULO 3.

- *Estrategias diagnósticas para la identificación de causas: Evaluación integral, protocolos de toma de muestras y estudios a solicitar.*

GENÉTICA EN MALFORMACIONES FETALES

MÓDULO 4.

- *Análisis detallado por sistemas: Cardiopatías, Anomalías del SNC, Genitourinarias, Esqueléticas y de miembros, Faciales y de cuello, Pared abdominal, Torácicas, Hidrops fetal y Anomalías gastrointestinales.*

BONUS

Esquemas de tablas que relacionan los hallazgos ecográficos con la conducta a seguir.



EMeFA

Escuela de Medicina Fetal Argentina



**Contactanos vía whatsapp
a nuestro canal oficial.**